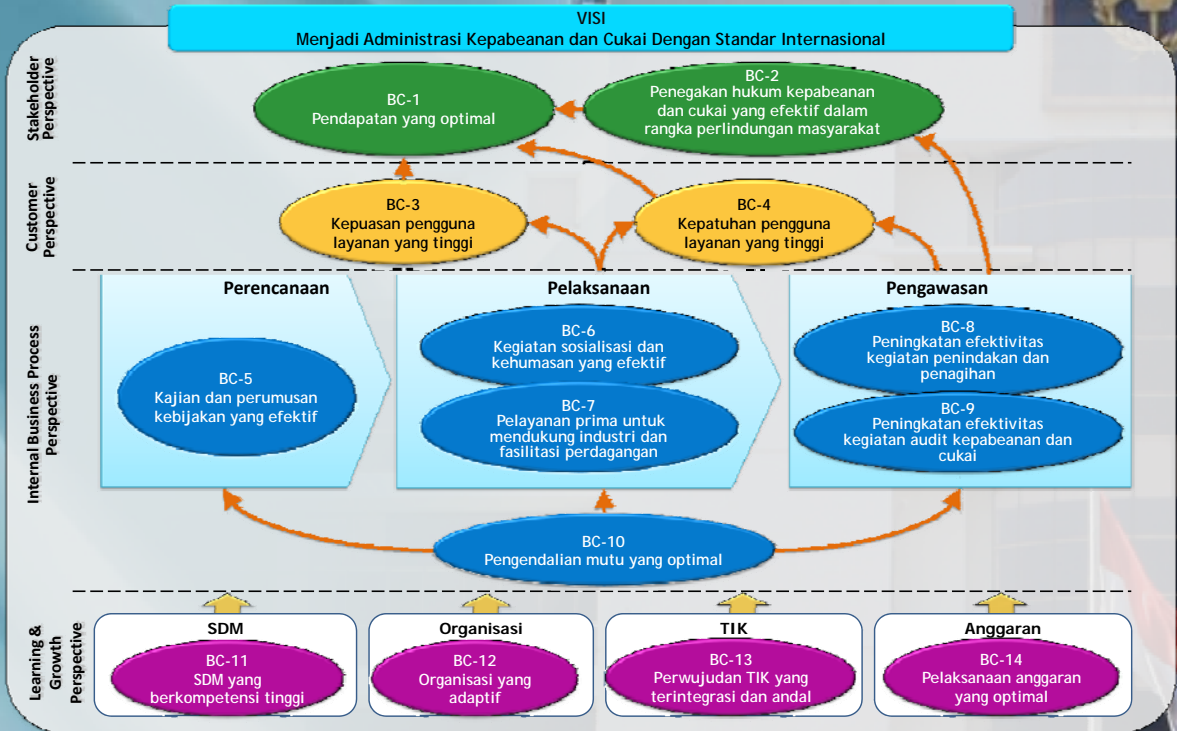




KEMENTERIAN KEUANGAN DIREKTORAT JENDERAL BEA DAN CUKAI



Kode	Uraian IKU	Target 2013
BC-1.1	Jumlah Penerimaan Bea dan Cukai *	Rp 150.708 M
BC-2.1	Persentase hasil penyidikan yang telah dinyatakan lengkap oleh Kejaksaan (P21) *	55%
BC-3.1	Indeks kepuasan pengguna layanan *	3,9
BC-4.1	Persentase ketepatan waktu penyampaian Laporan Produksi Barang Kena Cukai	90%
BC-4.2	Persentase pengguna jasa Kepabeanan yang tidak diblokir *	95%
BC-5.1	Rata-rata persentase penyelesaian kajian dan rumusan kebijakan kepabeanan dan cukai	100%
5.1.1	Persentase kajian yang diselesaikan	100%
5.1.2	Persentase penyelesaian peraturan pelaksanaan UU Kepabeanan dan UU Cukai	100%
5.1.3	Persentase rumusan kebijakan kerjasama internasional di bidang kepabeanan yang diselesaikan	100%
BC-6.1	Indeks efektivitas kegiatan sosialisasi	78
BC-7.1	Rata-rata persentase realisasi dari janji layanan unggulan	100%
BC-7.2	Rata-rata persentase realisasi janji layanan kepabeanan	88%
7.2.1	Persentase pemrosesan Registrasi Kepabeanan secara tepat waktu	85%
7.2.2	Rata-rata persentase realisasi janji layanan teknis kepabeanan	90%
7.2.3	Rata-rata persentase realisasi janji layanan fasilitas kepabeanan	90%
BC-8.1	Persentase penyelesaian piutang bea dan cukai *	75%
BC-8.2	Rata-rata persentase kegiatan pengawasan kepabeanan dan cukai	58%
8.2.1	Persentase tindak lanjut temuan pelanggaran kepabeanan dan cukai	75%
8.2.2	Persentase operasi yang menghasilkan penindakan NPP (Narkotika, Psikotropika dan Prekursor)	40%
8.2.3	Persentase operasi pengawasan yang menghasilkan penindakan barang larangan dan pembatasan	60%

Kode	Uraian IKU	Target 2013
BC-9.1	Jumlah LHA yang diselesaikan	400
BC-9.2	Persentase audit terhadap perusahaan penerima fasilitas kepabeanan dan cukai *	35%
BC-9.3	Persentase keberhasilan pelaksanaan <i>Joint Audit</i>	72%
9.3.1	Persentase pelaksanaan <i>Joint Audit</i>	100%
9.3.2	Persentase <i>Joint Audit</i> yang berhasil	65%
BC-10.1	Indeks ketepatan waktu penyelesaian tindak lanjut Instruksi Presiden *	80
BC-10.2	Persentase tindak lanjut penyelesaian pengaduan masyarakat	70%
BC-11.1	Persentase pejabat yang telah memenuhi standar kompetensi jabatan *	87%
BC-11.2	Persentase pegawai yang memenuhi standar jamlat *	50%
BC-11.3	Persentase akurasi data SIMPEG *	100%
BC-12.1	Nilai reformasi birokrasi *	92
BC-12.2	Tingkat kematangan penerapan manajemen risiko *	55 (risk defined)
BC-12.3	Persentase <i>policy recommendation</i> hasil pengawasan yang ditindaklanjuti *	90%
BC-13.1	Persentase <i>downtime</i> sistem pelayanan	1%
BC-13.2	Rata-rata persentase integrasi TIK DJBC	90%
13.2.1	Persentase Penyelesaian Pembangunan Sistem Informasi yang Mendukung Proses Bisnis	80%
13.2.2	Persentase Pertukaran Data Oleh Unit Eselon I	90%
13.2.3	Persentase unit kerja yang tersentralisasi dalam CEISA	100%
BC-14.1	Persentase penyerapan DIPA (non belanja pegawai)	95%
BC-14.2	Persentase penyelesaian kegiatan belanja modal dalam DIPA *	98%