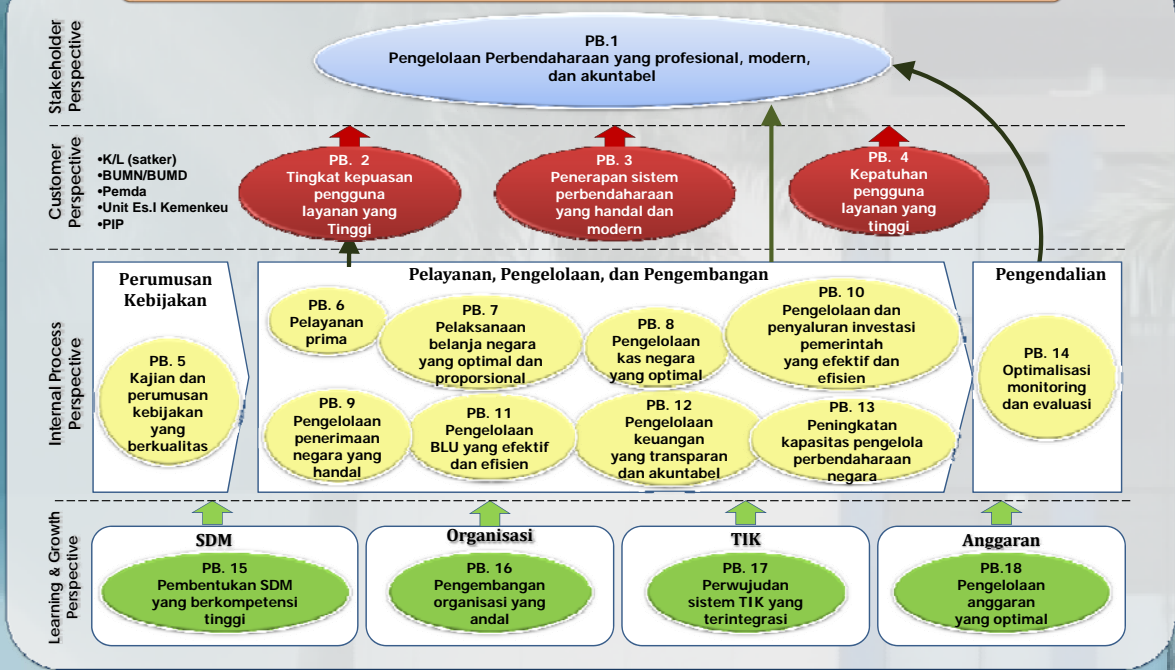




# KEMENTERIAN KEUANGAN DIREKTORAT JENDERAL PERBENDAHARAAN

**Visi**  
Menjadi pengelola perbendaharaan negara yang profesional, modern, dan akuntabel, guna mewujudkan manajemen keuangan negara yang efektif dan efisien.



Kode	Uraian IKU	Target 2013
PB-1.1	Persentase penyerapan belanja negara dalam DIPA K/L *	90%
PB-1.2	Jumlah penerimaan dari pengelolaan kas	4.200 M
PB-1.3	Persentase pencapaian target penerimaan pokok dan bunga pinjaman dari penerusan pinjaman dan hasil restrukturisasi penerusan pinjaman.	87%
PB-1.4	Persentase satker BLU yang kinerjanya baik	80%
PB-1.5	Indeks Jumlah LK-KL dan LK-BUN yang andal dengan opini audit yang baik	WTP : 80 WDP : 4 Index =3,95 (skala 4)
PB-2.1	Indeks kepuasan pengguna layanan *	4,10
PB-3.1	Persentase jumlah sistem perbendaharaan yang dihasilkan sesuai dengan kebutuhan stakeholder	97%
PB-4.1	Persentase rekonsiliasi realisasi APBN yang andal dan tepat waktu *	97%
PB-5.1	Tingkat Penyelesaian harmonisasi peraturan di bidang perbendaharaan sesuai dengan penyelesaian permasalahan dan perkembangan proses bisnis perbendaharaan	92%
PB-5.2	Tingkat penyelesaian perangkat regulasi yang mendukung implementasi SPAN	100%
PB-6.1	Rata-rata persentase realisasi janji layanan unggulan	100%
PB-7.1	Persentase ketepatan pola penarikan dana DIPA K/L *	85%
PB-8.1	Persentase akurasi perencanaan kas	92%
PB-9.1	Tingkat pelaksanaan proses bisnis manajemen sentralisasi penerimaan negara	100%
PB-10.1	Persentase penyaluran dana di bidang investasi, subsidi, dan pembiayaan secara optimal	85%

Kode	Uraian IKU	Target 2013
PB-11.1	Persentase penyelesaian regulasi pengelolaan BLU yang mendorong Grand Design Pengelolaan BLU	100%
PB-12.1	Penyelesaian LKPP dan Rancangan Undang-Undang PP APBN Secara Tepat Waktu	3 (Tepat Waktu)
PB-13.1	Tingkat efektivitas edukasi dan komunikasi	75 (efektif)
PB-14.1	Persentase monitoring dan evaluasi rekomendasi BPK atas LKPP yang telah ditindaklanjuti	100%
PB-14.2	Indeks ketepatan waktu penyelesaian tindak lanjut Instruksi Presiden *	80
PB-15.1	Persentase pejabat yang telah memenuhi standar kompetensi jabatan	87%
PB-15.2	Persentase pegawai yang memenuhi standar jamlat *	50%
PB-15.3	Persentase akurasi data SIMPEG *	100%
PB-16.1	Persentase jumlah business process yang telah memiliki SOP	90%
PB-16.2	Persentase implementasi strategi pengelolaan perubahan dalam rangka SPAN	100%
PB-16.3	Nilai reformasi birokrasi *	92
PB-16.4	Persentase policy recommendation hasil pengawasan yang ditindaklanjuti *	90%
PB-16.5	Tingkat kematangan penerapan manajemen risiko *	55 (risk defined)
PB-16.6	Persentase penyusunan struktur organisasi Kantor Pusat Ditjen Perbendaharaan	100%
PB-17.1	Tingkat kesiapan implementasi aplikasi SPAN dan SAKTI	100%
PB-17.2	Persentase Penyelesaian Pembangunan Sistem Informasi yang Mendukung Proses Bisnis	80%
PB-17.3	Persentase Pertukaran Data oleh unit eselon I	90%
PB-18.1	Persentase penyerapan DIPA (non belanja pegawai)	95%
PB-18.2	Persentase penyelesaian kegiatan belanja modal dalam DIPA *	98%