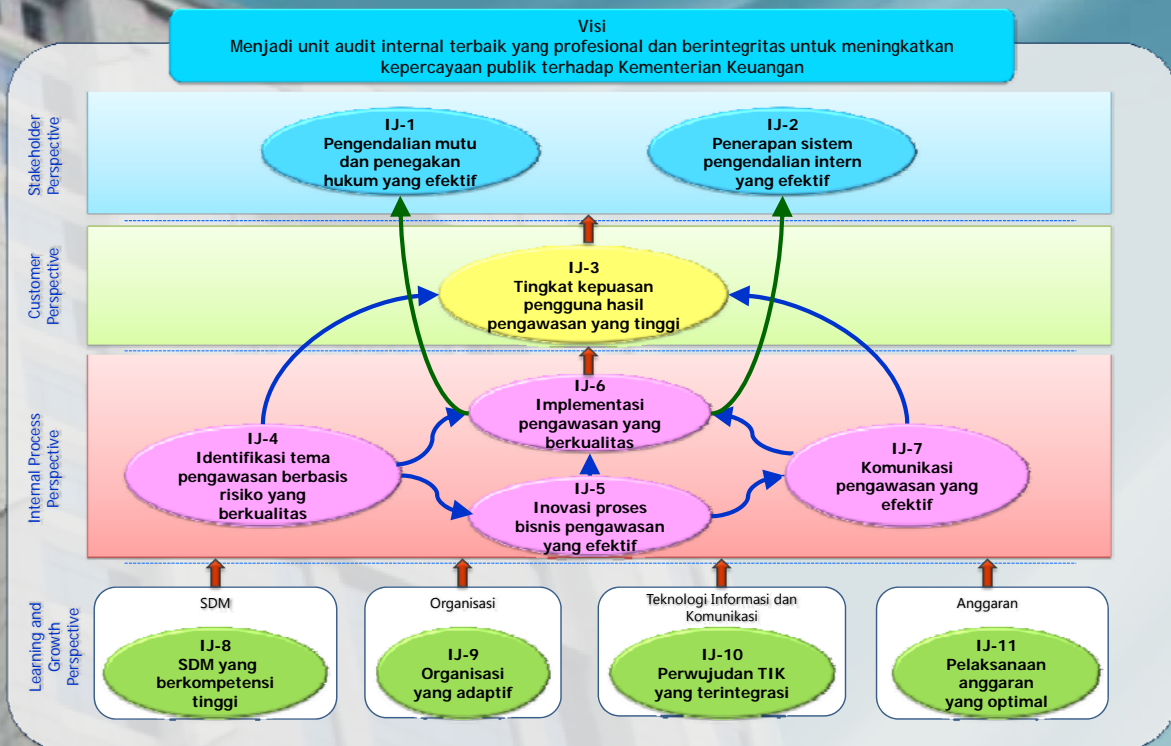




KEMENTERIAN KEUANGAN INSPEKTORAT JENDERAL



Kode	Uraian IKU	Target 2013
IJ-1.1	Rata-rata indeks opini BPK RI atas LK BA 15, LK BUN, dan LK BA 999 *	4
IJ-1.2	Persentase <i>policy recommendation</i> hasil pengawasan yang ditindaklanjuti Kementerian Keuangan *	90%
IJ-1.3	Jumlah <i>policy recommendation</i> hasil pengawasan	36
IJ-1.4	Persentase informasi gratifikasi, pungutan liar, kolusi, dan perbuatan koruptif yang dilaporkan ke KPK/Penegak Hukum	60%
IJ-1.5	Indeks ketepatan waktu penyelesaian tindak lanjut Instruksi Presiden *	80
IJ-2.1	Persentase penerapan peningkatan pengendalian intern	100%
IJ-3.1	Persentase permintaan pengawasan yang direspon maksimal dalam 7 hari kerja	100%
IJ-3.2	Tingkat efektivitas pendampingan dan konsultasi	75 (efektif)
IJ-3.3	Indeks kepuasan pengguna layanan	4,04
IJ-4.1	Jumlah tema pengawasan unggulan untuk tahun berikutnya	74
IJ-5.1	Jumlah pedoman baru	6
IJ-5.2	Persentase penerapan IT audit	100%
IJ-6.1	Nilai rata-rata hasil reviu penerapan SAINS	78,48

Kode	Uraian IKU	Target 2013
IJ-6.2	Persentase investigasi yang terbukti	90%
IJ-6.3	Persentase <i>surveillance</i> yang berhasil	40%
IJ-7.1	Tingkat efektivitas edukasi dan komunikasi	75 (efektif)
IJ-8.1	Persentase pejabat yang telah memenuhi standar kompetensi jabatan	87%
IJ-8.2	Persentase pegawai yang memenuhi standar jamlat *	50%
IJ-8.3	Persentase akurasi data SIMPEG *	100%
IJ-9.1	Nilai reformasi birokrasi *	92
IJ-9.2	Persentase <i>policy recommendation</i> hasil pengawasan yang ditindaklanjuti *	90%
IJ-9.3	Tingkat kematangan penerapan manajemen risiko *	55 (risk defined)
IJ-10.1	Persentase pelaksanaan pengawasan yang menggunakan CCH TeamMate	70%
IJ-10.2	Persentase penyelesaian pembangunan sistem informasi yang mendukung proses bisnis	80%
IJ-10.3	Persentase pertukaran data oleh unit eselon I	90%
IJ-11.1	Persentase penyerapan DIPA (non belanja pegawai)	95%
IJ-11.2	Persentase penyelesaian kegiatan belanja modal dalam DIPA *	98%