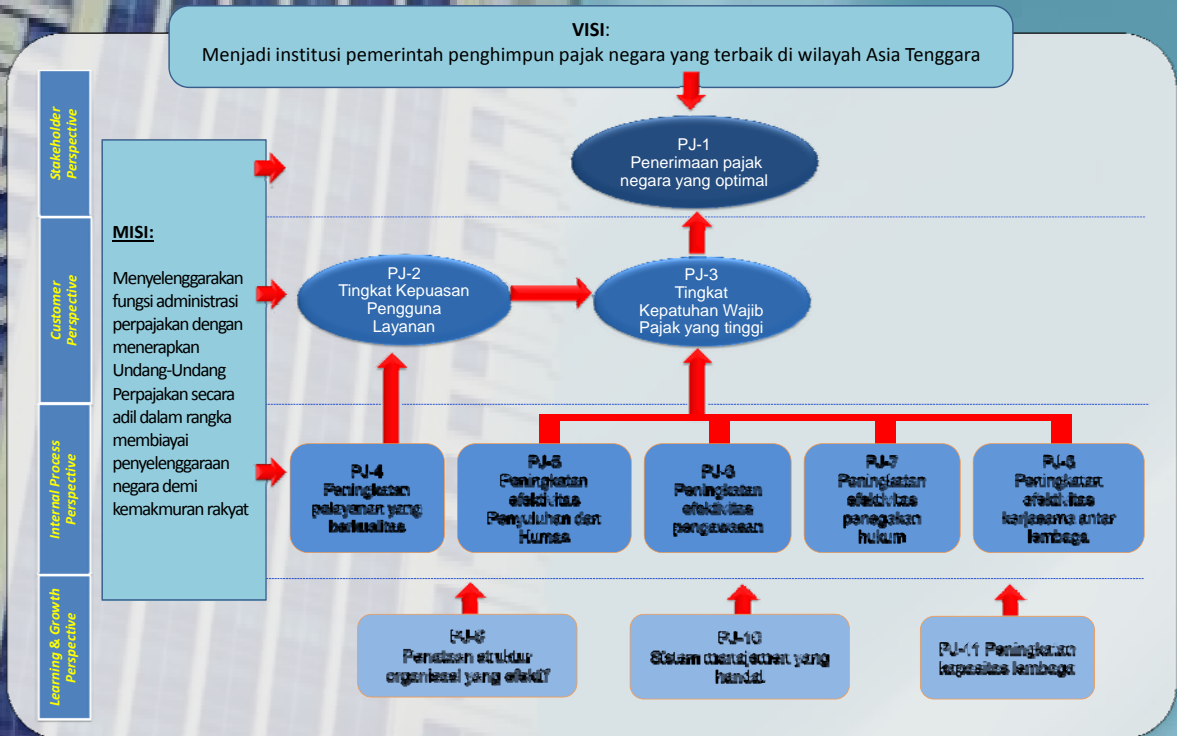




KEMENTERIAN KEUANGAN DIREKTORAT JENDERAL PAJAK



Kode	Uraian IKU	Target 2013
PJ-1.1	Jumlah penerimaan pajak *	1.042,28 T
PJ-2.1	Indeks Kepuasan Pengguna Layanan *	3,94
PJ-3.1	Persentase tingkat kepatuhan formal WP *	65%
PJ-4.1	Tingkat Kepuasan Pengguna Layanan DJP	70
PJ-5.1	Tingkat efektivitas penyuluhan dan humas	70
PJ-6.1	Persentase tindak lanjut pemanfaatan data Approweb oleh Account Representative (AR)	65%
PJ-6.2	Persentase pemenuhan pembetulan SPT Tahunan PPh terhadap jumlah himbauan pembetulan SPT Tahunan PPh	20%
PJ-6.3	Tingkat efektivitas pemeriksaan pajak *	75%
PJ-6.4	Persentase Keberhasilan Pelaksanaan <i>Joint Audit</i>	72%
6.4.1	Persentase Pelaksanaan <i>Joint Audit</i>	100%
6.4.2	Persentase <i>Joint Audit</i> yang berhasil	65%
PJ-7.1	Persentase hasil penyidikan yang dinyatakan lengkap oleh Kejaksanaan (P21)*	50%
PJ-7.2	Persentase pencairan piutang pajak*	35%
PJ-8.1	Indeks ketepatan waktu penyelesaian tindak lanjut Instruksi Presiden*	80 (tepat waktu)
PJ-8.2	Persentase pertukaran data oleh unit eselon I	90%

Kode	Uraian IKU	Target 2013
PJ-9.1	Persentase penyelesaian penyempurnaan organisasi	100%
PJ-9.2	Nilai Reformasi Birokrasi*	92
PJ-9.3	Tingkat kematangan penerapan manajemen risiko*	55 (risk defined)
PJ-9.4	Persentase <i>policy recommendation</i> hasil pengawasan yang ditindaklanjuti*	90%
PJ-10.1	Persentase penyelesaian pembangunan dan pengembangan modul sistem informasi yang dapat dikaitkan dengan Renstra DJP	100%
PJ-10.2	Persentase penyelesaian sistem manajemen SDM yang dapat dikaitkan dengan Renstra DJP 2012-2014	100%
PJ-10.3	Persentase penyelesaian pembangunan sistem informasi yang mendukung proses bisnis	80%
PJ-10.4	Persentase Akurasi data SIKKA (SIMPEG)*	100%
PJ-11.1	Persentase pegawai yang memenuhi standar jamlat*	50%
PJ-11.2	Persentase pejabat yang telah memenuhi standar kompetensi jabatan	87%
PJ-11.3	Persentase penyerapan DIPA (non Belanja Pegawai)	95%
PJ-11.4	Persentase penyelesaian kegiatan belanja modal dalam DIPA*	98%